



**Sy.MEG**

SYNDICAT MIXTE D'ELECTRICITE DE LA GUADELOUPE

*Au cœur de nos énergies !*

 **territoire  
d'énergie**  
GUADELOUPE

RAPPORT  
D'ACTIVITÉ  
.....  
2022



# SERVICE TECHNIQUE

TRAVAUX SUR LE RÉSEAU PUBLIC D'ÉLECTRICITÉ

**5 millions d'euros**  
d'investissement en 2022

## › LES DOSSIERS ÉTUDIÉS<sup>(1)</sup>

Nbre de dossiers  
enregistrés :  
**589\***

*\* Dont 225 n'ont pas été étudiés car incomplets.*

Nbre de dossiers  
traités :  
**364\***

*\* Dont 143 dossiers étudiés n'ayant pas donné lieu à l'élaboration d'un devis pour les raisons suivantes :*  
*- Absence de convention de passage*  
*- Distance inférieure à 36 mètres et transmis au concessionnaire EDF*  
*- L'utilisateur n'a pas souhaité donner suite*

Montant global :  
**454 950,5 €**

## › LES EXTENSIONS DU RÉSEAU<sup>(2)</sup>

LES EXTENSIONS –  
PARTICULIERS /  
COMMUNES

Nombre de dossiers :  
**161**

Montant global :  
**2,5 M€**

LES  
LOTISSEMENTS

Nombre de dossiers :  
**21**

Montant global :  
**1,15 M€**

LES EXTENSIONS  
– FACÉ

Nombre de dossiers :  
**16**

Montant global  
**759 694 €**

## › LES RENFORCEMENTS DU RÉSEAU<sup>(2)</sup>

Nombre de dossiers :  
**10**

Montant global  
**630 622 €**

## › LES ENFOUISSEMENTS DE RESEAUX<sup>(2)</sup>

Nombre de dossiers :  
**1**

Montant global  
**153 750 €**

[1] Bons de commande engagés  
[2] Remises d'ouvrages



# TRANSITION ÉNERGÉTIQUE

## › RÉCEPTION DES CHANTIERS FINALISÉS EN 2021

Pour les communes de Port-Louis, Anse-Bertrand, Vieux-Fort, Vieux-Habitants, Désirade, Sainte-Anne, Terre-De-Bas, Terre-De-Haut :



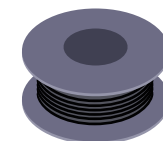
**6629**  
POINTS LUMINEUX  
REPLACÉS



**2997**  
CROSSES  
REPLACÉES



**244**  
ARMOIRES  
RÉNOVÉES



**61 125**  
MÈTRES LINÉAIRES  
DE CÂBLES  
POSÉS

## › SEPTEMBRE 2022 : DÉBUT DES TRAVAUX DE RÉNOVATION DE L'ÉCLAIRAGE PUBLIC AU MOULE

Suite au transfert de la compétence éclairage public en juin 2022 :



**5800**  
LUMINAIRES  
À TECHNOLOGIE LED  
SERONT INSTALLÉS



**129**  
ARMOIRES  
DE COMMANDE  
SERONT REMPLACÉES



**60%**  
D'ÉCONOMIES  
D'ÉNERGIE  
SERONT RÉALISÉES

MONTANT TOTAL  
DES TRAVAUX :  
**8 260 466 €**  
H.T.

Travaux co-financés par :



Travaux réalisés  
par les entreprises :



Sous la maîtrise  
d'ouvrage du :



Maître d'œuvre :



# CONTRÔLE DE CONCESSION<sup>[1]</sup>

Le Sy.MEG réalise chaque année un contrôle afin de s'assurer de la bonne exécution du service public de distribution de l'électricité concédé à EDF. Ce contrôle permet de garantir la qualité de la fourniture d'électricité aux usagers.

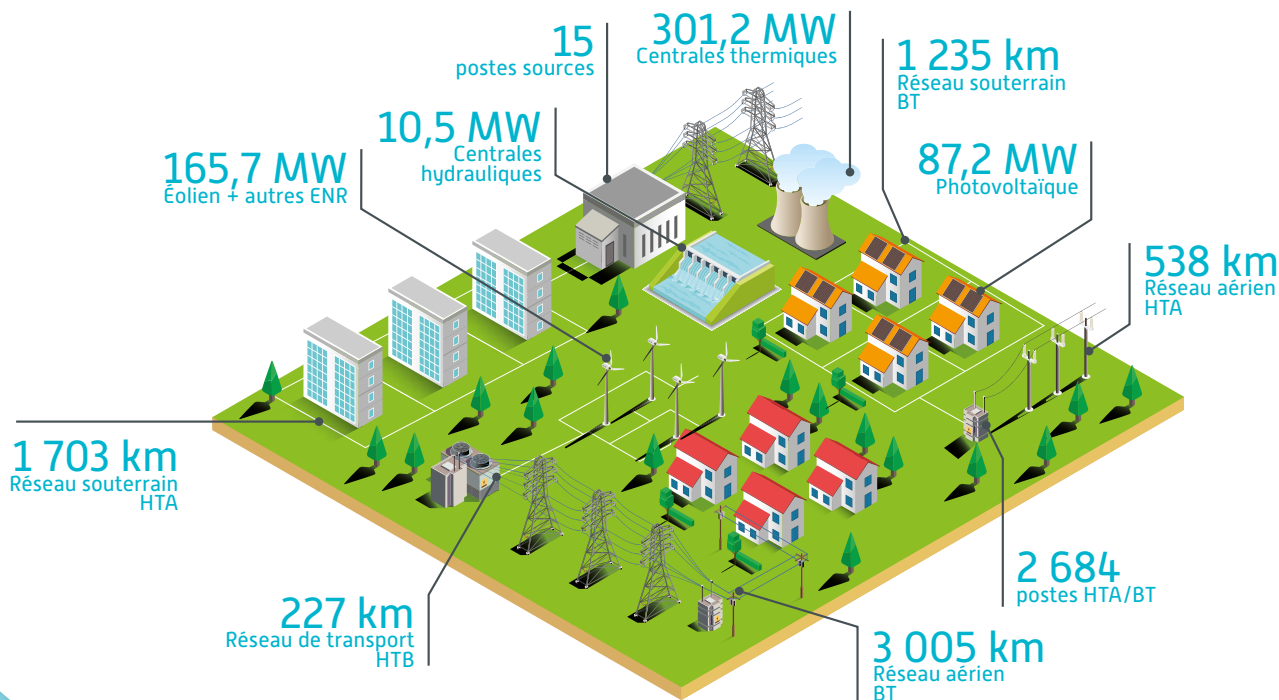
En 2021, le contrôle a été réalisé en distanciel en raison du contexte sanitaire mondial.

## QUALITÉ DE L'ÉLECTRICITÉ DISTRIBUÉE (CHIFFRES 2021)

Temps de coupure (Critère B) : **198 minutes**    Taux de réponse aux réclamations : **93,2%**    Consommation en 2021 : **1440 GWh**

**223 492** usagers  
*(selon la base clientèle)*

**643 675 K€** de patrimoine  
*(augmentation de +4%)*



## LE CONTRÔLE PAR LE Sy.MEG DU CRAC<sup>[2]</sup> 2021 A PORTÉ SUR LES DONNÉES :

- > **Comptables** : requêtes patrimoniales, renouvellement des ouvrages et des extensions, modification des règles comptables, compte d'exploitation.
- > **Techniques** : le périmètre et le patrimoine de concession, travaux et dépenses de maintenance, la qualité de fourniture de tension.
- > **Clientèles** : contrats et acheminement sur la concession, service aux usagers, la relève et le comptage.
- > **TCFE** : taxe sur la consommation finale d'électricité.

## POINTS POSITIFS DU CONTRÔLE :

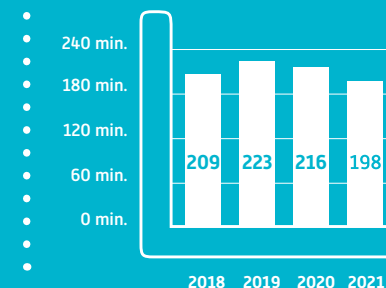
- > Bonne collaboration avec l'ensemble des services ;
- > Réduction de l'écart entre les bases techniques et comptables ;
- > Focus sur la valorisation des ouvrages réalisés par le Sy.MEG ;
- > Reversement de l'intégralité de la taxe d'électricité ;
- > Contrôle réalisé sur le terrain.

## POINTS À AMÉLIORER PAR

### LE CONCESSIONNAIRE EDF-SEI :

- > Comptabilisation du nombre de clients mal alimentés ;
- > Valorisation des travaux de terrassement réalisés par le Sy.MEG (brise roche hydraulique,...)
- > Poursuivre la fiabilisation comptable du stock d'immobilisation ;
- > Localisation et motifs précis des incidents HTA et BT ;
- > Suppression des supports usagés.

## ÉVOLUTION DU TEMPS MOYEN DE COUPURE (CRITÈRE B) ENTRE 2018 ET 2021 :



Le critère B représente le temps moyen de coupure par client, toutes causes confondues. On constate donc une amélioration du temps de coupure en 2021. Toutefois, le Sy.MEG note que ce temps de coupure peut encore être réduit.

[1] Données fournies par le concessionnaire EDF SEI

[2] Compte Rendu d'Activité de Concession

# RESSOURCES HUMAINES

28 AGENTS EN 2022 DONT :

26 titulaires et 2 non titulaires (dont 15 femmes et 13 hommes),  
8 catégories A, 10 catégories B et 10 catégories C.

## › FORMATIONS

**21 octobre 2022** : Le comité syndical a adopté le plan de formation 2022.

- 75 569,23 € ont été mandatés au titre de la formation
- 7 097,40 € au titre de la cotisation obligatoire au CNFPT.

## › ACTION SOCIALE

Le Sy.MEG a versé une subvention au Comité des Oeuvres Sociales du personnel du Sy.MEG d'un montant de **27 804 €**.

## › TÉLÉTRAVAIL

**1<sup>er</sup> janvier 2022** : Instauration de l'allocation forfaitaire de télétravail.

**Au 31 décembre 2022** : 11 agents sont en télétravail 2 jours par semaine et 13 agents 1 fois par semaine.

# CHIFFRES CLÉS

## › COMMANDE PUBLIQUE - ACHATS

Un marché de maîtrise d'œuvre et un accord cadre de travaux ont été attribués à hauteur de 3 000 000 € H.T. environ pour la rénovation de l'éclairage public de la ville du Moule.

## › AFFAIRES JURIDIQUES

Mise à jour des statuts pour :

- Acquérir de nouvelles compétences optionnelles :
  - Dans les infrastructures de charge et points de ravitaillement (dont infrastructures de recharge de véhicule électrique)
  - Dans le domaine des communications électroniques
- Et d'autre part, clarifier les modalités d'exercice des compétences déjà acquises.

## › AFFAIRES GÉNÉRALES

Le comité syndical s'est réuni 4 fois et a adopté 38 délibérations.

## › QUALITÉ / CLIENTÈLE



Les « Rendez-vous du Sy.MEG en mairie » :

- 6 mairies ont été visitées entre le 7 juillet et le 29 novembre 2022 :
  - > Gourbeyre, Goyave, Saint-François (2 fois), Les Abymes (2 fois), Capesterre-Belle-Eau, Port-Louis ;
- Nombre de personnes reçues lors des permanences : 56 personnes dont le maire de Port-Louis, 2 élus délégués des Abymes et 2 élus délégués de Capesterre-Belle-Eau.

## › AUTRES

L'élaboration du projet d'administration a débuté en 2022.

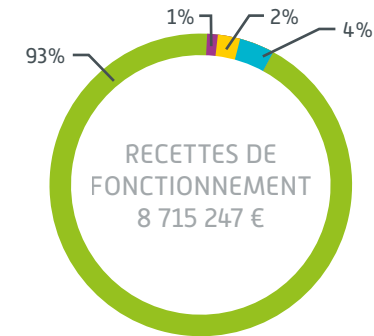
4 axes d'amélioration ont été identifiés :

1. Accroître la performance de l'administration
2. Optimiser la qualité, l'efficacité et la continuité du service public
3. Positionner le Sy.MEG en tant qu'acteur incontournable auprès de ses partenaires
4. Favoriser la motivation et le bien-être au travail

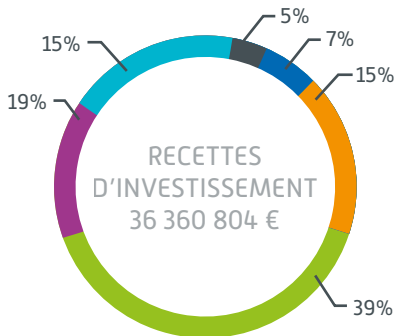


# AFFAIRES FINANCIÈRES

Montant des recettes 2022 en € :  
**45 076 052 €**  
 Recettes cumulées (avec RAR)

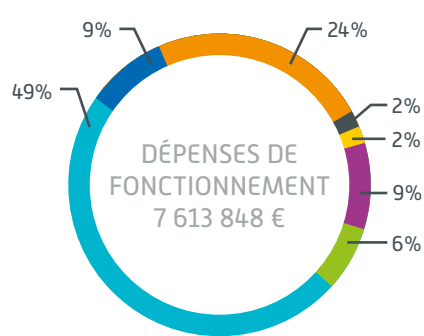


- TCFE
- Redevance R1
- RODP
- Participation ADEME

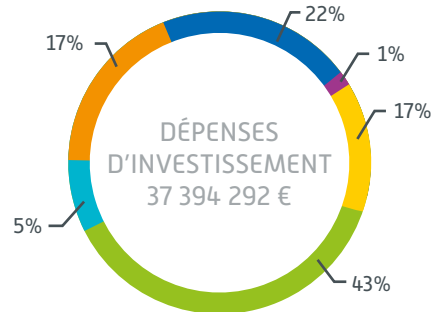


- Participation des pétitionnaires
- FACE
- PCT
- FCTVA
- Article 8
- Remboursement avance fournisseur

Montant des dépenses 2022 en € :  
**45 063 627 €**  
 Dépenses cumulées (avec RAR)



- Reversement de la TCFE aux Communes
- Charges de personnel
- Charges financières
- Charges à caractère général
- Subventions
- Frais des élus
- Remboursements pétitionnaires



- Programme d'extension
- Programme d'éclairage public
- Remboursement d'emprunts
- Programme de renforcement
- Programme d'enfouissement
- Programme de sécurisation

# COMMUNICATION

## ➤ POINT SUR LES TEMPS FORTS DE L'ANNÉE

JANVIER, FÉVRIER, MARS, DÉCEMBRE :

> **Participation à l'émission « Services 1<sup>ère</sup> » sur Guadeloupe 1<sup>ère</sup> radio.** Parmi les thématiques abordées : les étapes du dossier, l'explication du devis, les conventions de servitude, les sites isolés.

FÉVRIER :

> **Visite des grands chantiers en cours** sur la ville des Abymes :

- Extension du réseau HT/BT à Belle Plaine – *Coût total de l'opération : 236 443,50 €*
- Renforcement du réseau à Tamarin – *Coût total de l'opération : 196 000 €*
- Renforcement du réseau à David et Doubs – *Coût total de l'opération : 562 000 €*

> **Diffusion d'une vidéo** sur les conventions de servitude sur les réseaux sociaux.

> **Présentation** par EDF Archipel Guadeloupe du compte rendu d'activité de la concession 2020. Objectif : garantir la qualité de la fourniture d'électricité aux usagers.

MARS :

> **Rencontre** en Martinique entre le SMEM (Martinique), le Sy.MEG et SIDELEC (La Réunion). À la suite de la signature de l'accord-cadre relatif à un nouveau modèle de contrat de concession entre la FNCCR et EDF. Les 3 syndicats ont souhaité saluer cet engagement qui marque une étape phare dans le processus de négociation des futurs cahiers des charges de concessions localement.

MARS, MAI :

> **Participation à l'émission « Les Experts »** sur RCI.

JUIN :

> **Article** sur la rénovation de l'éclairage public paru dans Karumag.

> **Participation au « Salon des 3 jours de l'immobilier et de la construction »** au WTC à Jarry. L'occasion pour le Sy.MEG d'être au plus proche de la cible des futurs propriétaires.

JUIN, DÉCEMBRE :

> **Webinaire d'information** à destination des services urbanisme des communes et des élus sur la thématique du raccordement au réseau électrique. Objectifs : renforcer le lien entre le Sy.MEG et les communes.

JUILLET, SEPTEMBRE, OCTOBRE, NOVEMBRE :

> **Lancement de l'opération « Les Rendez-vous du Sy.MEG en mairie »** au mois de juillet. Le Sy.MEG se déplace à la demande des communes qui le souhaitent afin de répondre aux questions des usagers sur le raccordement au réseau électrique. Entre juillet et novembre, le chargé de clientèle s'est déplacé à Gourbeyre, Goyave, Abymes, Saint-François, Capesterre-Belle-Eau et Port-Louis.

SEPTEMBRE :

> **Diffusion sur les réseaux** d'une vidéo sur le programme sites isolés du Sy.MEG.