



**Sy.MEG**

SYNDICAT MIXTE D'ELECTRICITE DE LA GUADELOUPE

*Au cœur de nos énergies !*

 **territoire  
d'énergie**  
GUADELOUPE

# RAPPORT D'ACTIVITÉ ..... 2021



# ÉLECTRIFICATION RURALE

TRAVAUX SUR LE RÉSEAU PUBLIC D'ÉLECTRICITÉ

**6 millions d'euros**  
d'investissement en 2021

## › LES DOSSIERS ÉTUDIÉS<sup>(1)</sup>

Nbre de dossiers traités

**352\***

Montant global  
**233 265 €**

\* Dont 156 dossiers étudiés n'ayant pas donné lieu à l'élaboration d'un devis pour les raisons suivantes :

- Absence d'acte d'urbanisme
- Absence de convention de passage
- Distance inférieure à 30 mètres et transmis au concessionnaire EDF
- L'utilisateur n'a pas souhaité donner suite

## › LES EXTENSIONS DU RÉSEAU<sup>(2)</sup>

LES EXTENSIONS -  
PARTICULIER /  
COMMUNES

Nombre de dossiers  
**111**

Montant global  
**1,3 M€**

LES  
LOTISSEMENTS

Nombre de dossiers  
**20**

Montant global  
**1,7 M€**

LES EXTENSIONS  
- FACÉ

Nombre de dossiers  
**14**

Montant global  
**220 392 €**

**53%** d'extensions sur le réseau électrique pour l'alimentation de biens communaux, de lotissements ou de biens privés en zones rurales

## › LES RENFORCEMENTS DU RÉSEAU<sup>(2)</sup>

Nombre de dossiers  
**22**

Montant global  
**1,6 M€**

**26%**

de renforcements et d'adaptation  
du réseau au développement  
du besoin des usagers

## › LES ENFOUISSEMENTS DE RESEAUX<sup>(2)</sup>

Nombre de dossiers  
**5**

Montant global  
**1,3 M€**

**21%**

d'enfouissements, suppression  
des lignes aériennes par  
enfouissement ou effacement



[1] Bons de commande engagés

[2] Remises d'ouvrage

# TRANSITION ÉNERGÉTIQUE

## › LA RÉNOVATION DE L'ÉCLAIRAGE PUBLIC (chiffres par commune en 2021)

COMMUNES	NOMBRE DE POINTS LUMINEUX TRAITÉS	NOMBRE DE CROSSES REMPLACÉES	ARMOIRES RÉNOVÉES	CÂBLES POSÉS (ML)	MONTANT TOTAL DES TRAVAUX
ANSE-BERTRAND	389	158	21	4 496	
PORT-LOUIS	1 414	61	60	2 179	
VIEUX-FORT	296	118	9	3 500	
VIEUX-HABITANTS	1 107	35	48	6 555	
DESIRADE	558	519	15	12 300	
SAINTE-ANNE	2 254	848	85	1 200	
TERRE-DE-BAS	206	203	10	8 090	
TERRE-DE-HAUT	309	231	12	8 635	
<b>TOTAL</b>	<b>6 533</b>	<b>2 173</b>	<b>260</b>	<b>46 955</b>	

Fin des chantiers au 31 novembre 2021 : Vieux-Fort, Vieux-Habitants, Désirade, Sainte-Anne, Terre-de-Bas, Terre-de-Haut.  
Chantiers terminés à 90% : Anse-Bertrand, Port-Louis.

## › LE PROGRAMME « SITES ISOLÉS »

Le programme « *sites isolés* » du Sy.MEG permet aux usagers situés à partir de 800 mètres du réseau électrique existant de disposer d'une électricité propre. La maison doit être isolée, dans une zone montagneuse par exemple, et ne pas être raccordée au réseau électrique car les opérations de raccordement seraient techniquement trop complexes ou leurs coûts s'avèreraient exorbitants.

Nombre de  
dossiers étudiés

2

Chantiers  
achevés

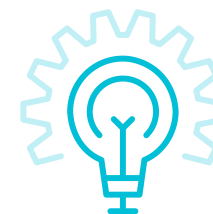
1

Chantiers  
en cours

1

=

TOTAL EN 2021  
44 767,62 € H.T.



# CONTRÔLE DE CONCESSION<sup>(1)</sup>

Le Sy.MEG réalise chaque année un contrôle afin de s'assurer de la bonne exécution du service public de distribution de l'électricité concédé à EDF. Ce contrôle permet de garantir la qualité de la fourniture d'électricité aux usagers.

## > QUALITÉ DE L'ÉLECTRICITÉ DISTRIBUÉE (CHIFFRES 2020)

Temps de coupure [Critère B] : **215,9 minutes**      Réponse aux réclamations : **24 jours**

## > CHIFFRES CLÉS 2020

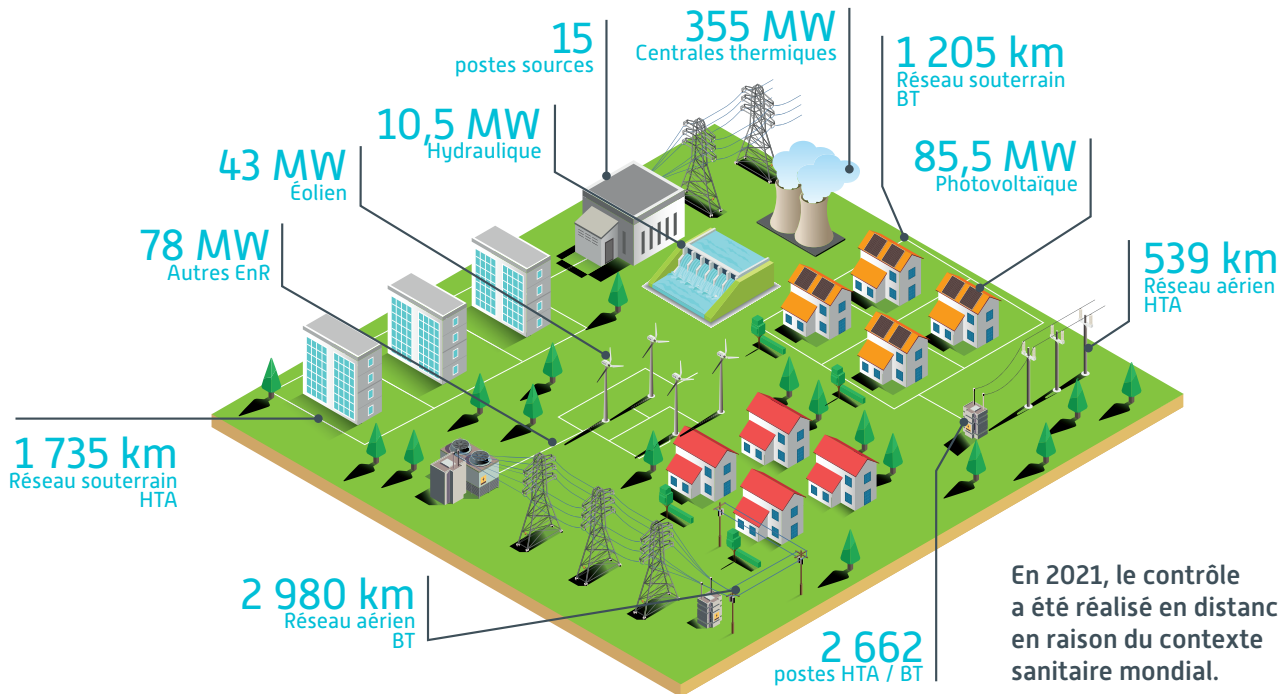
**221 801** clients      **618 002 K€** de patrimoine

Consommation en 2019 :

**1466 GWh**

Consommation en 2020 :

**1476 GWh**



## LE CONTRÔLE DU CRAC<sup>(2)</sup> A PORTÉ SUR LES DONNÉES :

- > **Comptables** : requêtes patrimoniales, renouvellement des ouvrages et des extensions, modification des règles comptables, compte d'exploitation.
- > **Techniques** : périmètre et patrimoine de concession, travaux et dépenses de maintenance, qualité de fourniture de tension.
- > **Clientèle** : contrats et acheminement sur la concession, service aux usagers, relève et comptage.

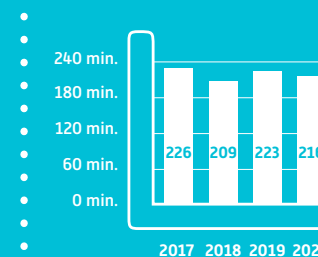
## POINTS POSITIFS DU CONTRÔLE :

- > Bonne collaboration avec l'ensemble des services d'EDF ;
- > Meilleure connaissance de la politique d'investissement du concessionnaire ;
- > Meilleure connaissance de l'incidentologie des ouvrages ;
- > Information régulière sur l'évolution de la concession.

## POINTS À AMÉLIORER PAR LE CONCESSIONNAIRE EDF-SEI :

- > Comptabilisation du nombre de clients mal alimentés ;
- > Suppression des supports vétustes et abîmés ;
- > Localisation et motifs précis des incidents HTA/BT.

## ÉVOLUTION DU TEMPS DE COUPURE MOYEN (CRITÈRE B) ENTRE 2017 ET 2020



Variations du temps de coupure moyen [critère B] dues aux incidents sur le réseau HTA entre 2017 et 2020 [chiffres hors événements climatiques IRMA et MARIA en 2017].

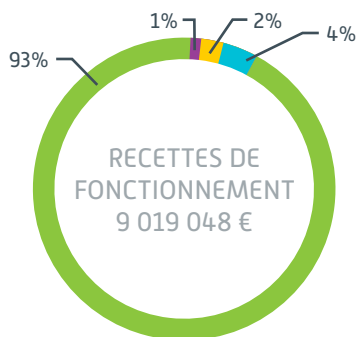
Le syndicat s'attache à suivre ces indicateurs afin de maintenir la valeur de la concession et le niveau de service rendu à l'utilisateur.

[1] Données fournies par le concessionnaire EDF SEI

[2] Compte Rendu d'Activité de Concession

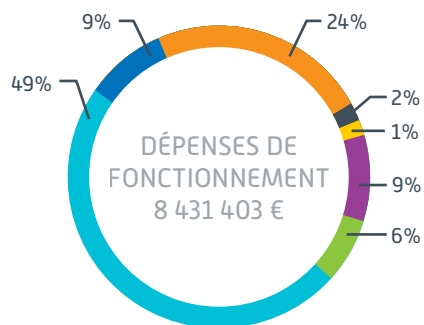
# AFFAIRES FINANCIÈRES

➤ Recettes cumulées en 2021 :  
**37 090 004 €**

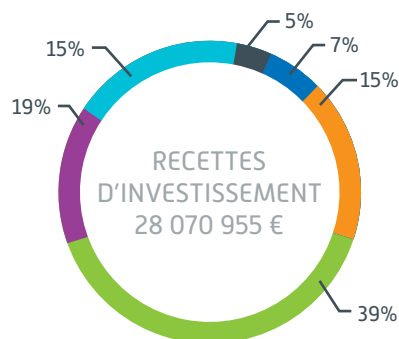


- TCFE
- Redevance R1
- RODP
- Participation ADEME

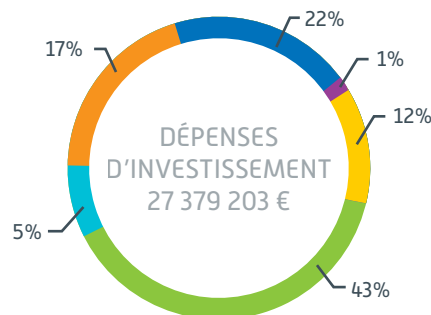
⋮ Dépenses cumulées en 2021 :  
**35 810 606 €**



- Reversement de la TCFE aux Communes
- Charges de personnel
- Charges financières
- Charges à caractère général
- Subventions
- Frais des élus
- Remboursements pétitionnaires



- Participation des pétitionnaires
- FACE
- PCT
- FCTVA
- Article 8
- Remboursement avance fournisseur



- Programme d'extension
- Programme d'éclairage public
- Remboursement d'emprunts
- Programme de renforcement
- Programme d'enfouissement
- Programme de sécurisation

# RESSOURCES HUMAINES

**30 AGENTS DONT :**

**27** titulaires et **3** non titulaires (dont **16** femmes et **14** hommes),  
**9** catégories A, **7** catégories B et **14** catégories C.

## ➤ FORMATIONS

**29 octobre 2021 :** Le comité syndical a adopté le plan de formation 2021.  
**26 397 €** ont été mandatés au titre de la formation  
**7 584 €** au titre de la cotisation obligatoire au CNFPT.

## ➤ ACTION SOCIALE

Le Sy.MEG a versé une subvention au Comité des Oeuvres Sociales du personnel du Sy.MEG d'un montant de **33 200 €**.

## ➤ TÉLÉTRAVAIL

### Cadre juridique :

- Délibération DEL-2019-DRH34 « Mise en oeuvre du télétravail au Sy.MEG » du 13 décembre 2019.
- Délibération DEL-2020-DRH53 « Déploiement de la phase II du télétravail au Sy.MEG » du 18 décembre 2020.

En 2021, tous les agents éligibles au télétravail (soit 97% du personnel) ont été équipés pour travailler efficacement à distance. Les agents volontaires télétravaillent à raison d'une fois par semaine et deux fois par semaine pour les managers. Durant les périodes de confinement et de crise sociale, la continuité des services a été assurée par le télétravail de l'ensemble du personnel éligible. Le Sy.MEG est soutenu dans le déploiement du télétravail au titre du PO FEDER/FSE état Guadeloupe 2014-2020.



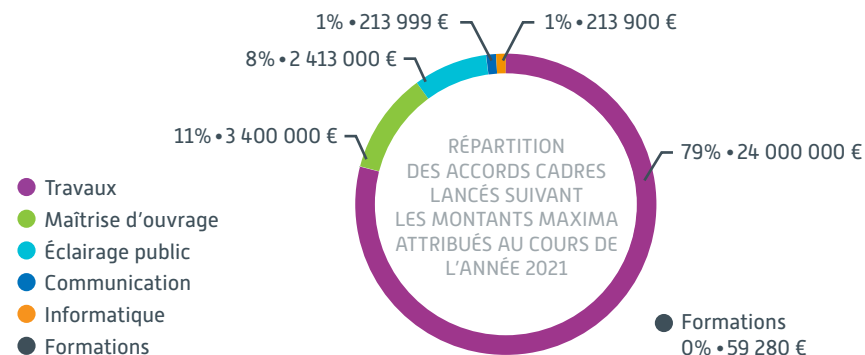
# CHIFFRES CLÉS

## > QUALITÉ / CLIENTÈLE



- > Nombre de réclamations : 15.
- 95% des réclamations sont prises en charge par les services concernés en moins de 7 jours.
- > L'optimisation des procédures a permis de réduire les délais de traitement des dossiers de manière significative.

## > MARCHÉS PUBLICS



## > COMITÉS SYNDICAUX

Le comité syndical s'est réuni 4 fois et a adopté 29 délibérations.

# COMMUNICATION

## > POINT SUR LES TEMPS FORTS DE L'ANNÉE

### JANVIER :

> **Interview** du Président Daniel Dulac, dans l'émission C'Politique sur Canal 10.

### AVRIL :

> **Publication d'un article** sur le raccordement dans Karumag.  
 > **Reportage** sur le programme « sites isolés » du Sy.MEG de Guadeloupe 1ère radio.

### OCTOBRE :

> **Webinaire d'information** à destination des agents des services urbanisme et des architectes sur le raccordement au réseau électrique.  
 > **Remise de l'audit** sur l'éclairage de la commune de Pointe-à-Pitre, dans le cadre du transfert de la compétence.  
 > **Publication** sur les réseaux d'une vidéo d'information sur la relation Sy.MEG/EDF.  
 > **Tutoriel** sous forme de vidéo permettant à l'utilisateur de mieux comprendre comment effectuer toutes ses démarches en ligne sur le site internet [www.symeg.net](http://www.symeg.net), du dépôt de dossier en passant par la réclamation client.

### DÉCEMBRE :

> **Publication d'un article** sur le raccordement dans le guide de l'immobilier et de l'habitat.

