



**Sy.MEG**

SYNDICAT MIXTE D'ELECTRICITE DE LA GUADELOUPE

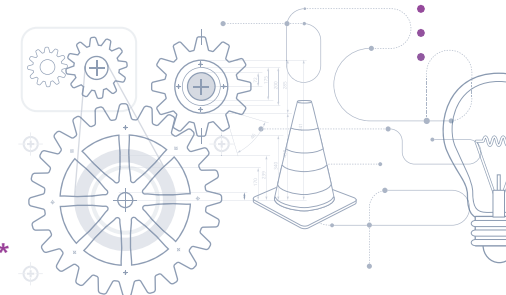
*Au cœur de nos énergies !*

**territoire  
d'énergie**  
GUADELOUPE

RAPPORT  
D'ACTIVITÉ  
.....  
2019



# LES TRAVAUX SUR LE RÉSEAU PUBLIC D'ÉLECTRICITÉ



## ▶▶▶ LES DOSSIERS ETUDIÉS\*

	Nombre de dossiers	Montant Global en M€
2019	557*	0,3

\* dont 261 dossiers étudiés qui n'ont pas donné lieu à l'élaboration d'un devis pour les raisons suivantes :

- Absence d'acte d'urbanisme ;
- Absence de convention de passage ;
- Distance inférieure à 30 mètres et transmis au concessionnaire EDF ;
- L'usager n'a pas souhaité donner suite

## ▶▶▶ LES EXTENSIONS DU RESEAU\*\*

### LES EXTENTIONS - PARTICULIERS / COMMUNES

	Nombre de dossiers	Montant Global en M€
2019	113	1

### LES LOTISSEMENTS

	Nombre de dossiers	Montant Global en M€
2019	32	3,6

### LES EXTENSIONS DU RESEAU FACÉ

(Fonds d'Amortissement aux Charges d'Électrification)

	Nombre de dossiers	Montant Global en M€
2019	7	0,5

**55% D'EXTENSIONS** sur le réseau électrique pour l'alimentation de biens communaux, de lotissements ou de biens privés en zones rurale.

## ▶▶▶ LES RENFORCEMENTS DU RESEAU\*\*\*

	Nombre de dossiers	Montant Global en M€
2019	31	2,5

**27% DE RENFORCEMENT DU RÉSEAU.** Renforcement et adaptation du réseau au développement du besoin des usagers.

## ▶▶▶ LA SECURISATION DU RESEAU\*\*\*

	Nombre de dossiers	Montant Global en €
2019	1	76 612

**1% DE SÉCURISATION.** Remplacement des fils nus par des câbles torsadés plus résistants.

## ▶▶▶ LES ENFOUISSEMENTS DE RESEAU\*\*\*

	Nombre de dossiers	Montant Global en M€
2019	6	1,6

**17% D'ENFOUISSEMENT.** Suppression des lignes aériennes par enfouissement ou effacement..

EN 2019

**9,6 MILLIONS D'EUROS  
D'INVESTISSEMENT**

\*Bons de commande engagés.

\*\*Bons de commande travaux engagés

\*\*\*Bons de commande travaux engagés + Études + Maîtrise d'œuvre (Sy.MEG)

# LE CONTRÔLE DE CONCESSION

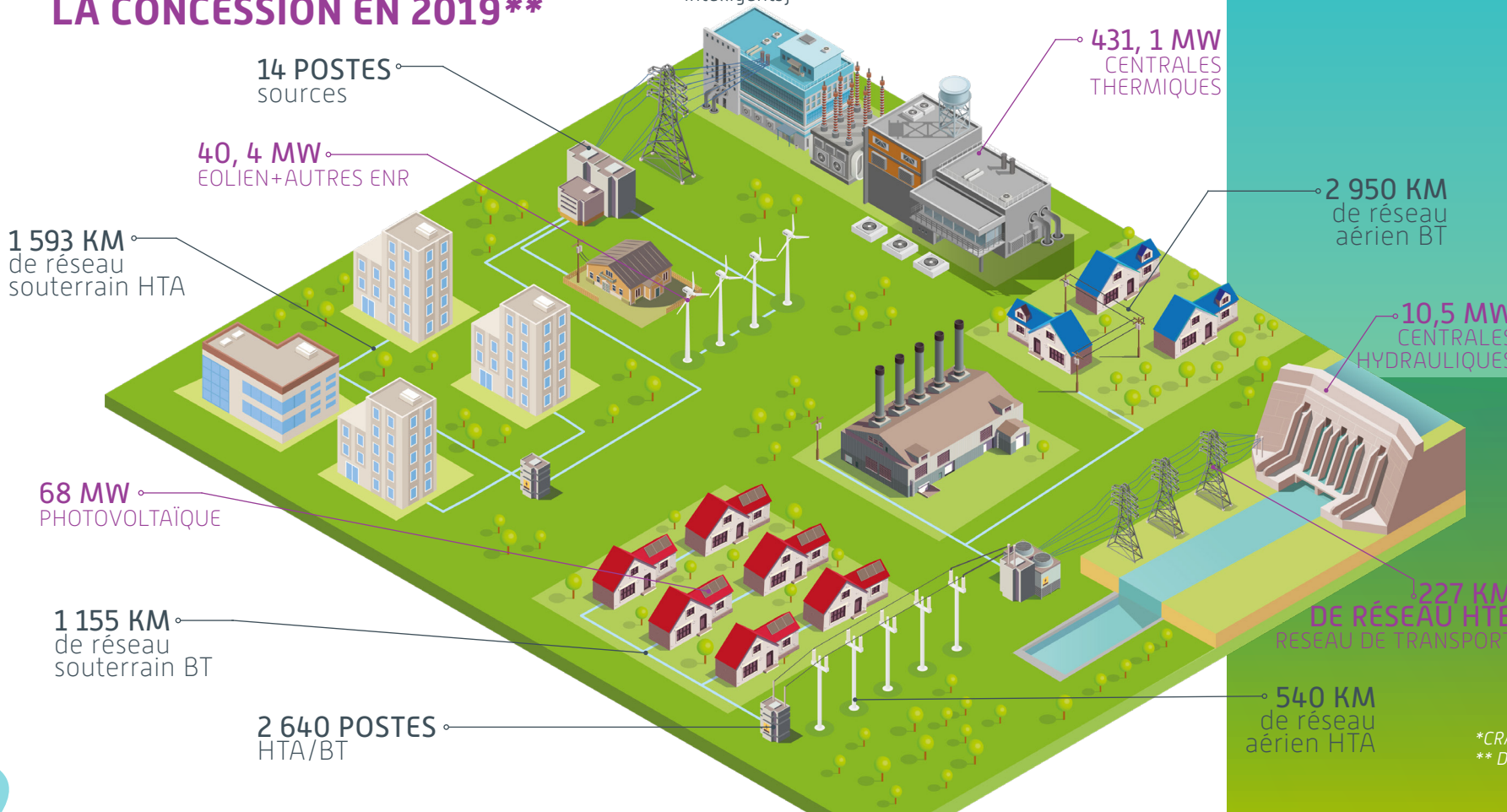
Le Sy.MEG réalise chaque année un contrôle afin de s'assurer de la bonne exécution du service public de distribution de l'électricité concédé à EDF.

Ce contrôle permet de garantir la qualité de la fourniture d'électricité aux usagers.

## LE CONTRÔLE PAR LE Sy.MEG DU CRAC\* 2018 A PORTÉ SUR :

1. Qualité et continuité de fourniture énergétique sur le territoire (Diminution du temps de coupure des usagers, amélioration de la qualité de la tension)
2. Investissements, entretien et maintenance
3. Analyse d'échantillons d'affaires réalisées
4. Gestion comptable patrimoniale de 2018. Suivi des écarts d'inventaire
5. Gestion de la clientèle (réclamations liées à la distribution électrique, déploiement des compteurs intelligents)

## LA CONCESSION EN 2019\*\*



### EVOLUTION DU NOMBRE D'USAGERS



2015 : 202 582  
2016 : 206 155  
2017 : 206 349  
2018 : 212 496

En Guadeloupe au 31 décembre 2018, le nombre d'usagers est de 212 496. Ce chiffre est en constante augmentation depuis 2015. Sur ces 4 années, le nombre d'usagers a progressé de **+ 9 644**.

### EVOLUTION DE LA CONSOMMATION D'ELECTRICITE



2015 : 1 504 GWh  
2016 : 1 556 GWh  
2017 : 1 499 GWh  
2018 : 1 465 GWh

Depuis 2017, la consommation est en diminution grâce aux actions de maîtrise de l'énergie mises en place par EDF.

LES CRITÈRES DE QUALITÉ DU SERVICE RENDU AUX USAGERS PAR LE CONCESSIONNAIRE EDF-SEI

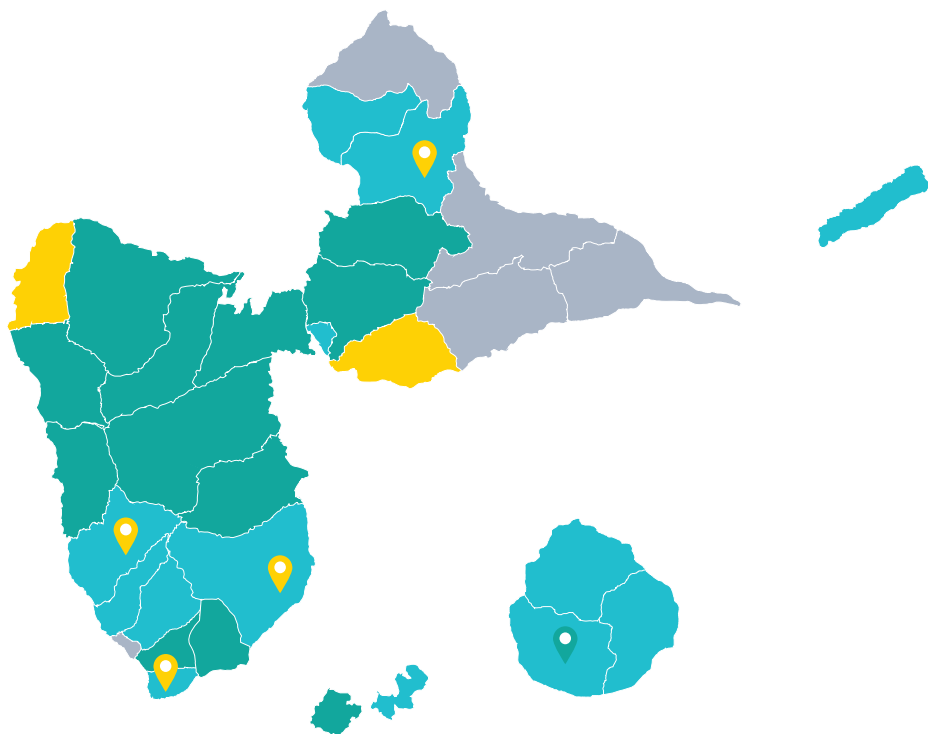
89%

Taux de réponse aux réclamations clients en 2018. De nouveaux compteurs communicants développés par EDF sont en cours d'installation. En 2018, il y a 110 439 compteurs mécaniques (ancien modèle), 101 615 électroniques et 27 169 numériques (Linky).

\*CRAC : Compte rendu d'activité de concession  
\*\* Données fournies par le concessionnaire EDF-SEI

# POINT SUR LES ENFOUISSEMENTS DE RÉSEAUX AÉRIENS

La suppression des lignes électriques aériennes permet à la fois de sécuriser et d'embellir notre environnement.



## ACHEVÉS

Saint-Louis [Belle-Hôtesse, Vieux-Fort, Rue de l'Eglise] ; Capesterre Belle-Eau [Saint-Sauveur]; Marigot [Vieux-Habitants] ; Rue Philippe Pain [La Désirade] ; Baillif ; Petit-Canal ; Port-Louis Capesterre de Marie- Galante ; Vieux-Fort [Rue du Phare] ; Vieux-Habitants ; Saint-Claude Boulevard Etzol [Grand-Bourg] ; Pointe-à-Pitre ; Terre de Haut.

## EN COURS

Murat-Les Basses [Grand-Bourg] ; Bouillante ; Goubeyre ; Petit-Bourg ; Pointe-Noire ; Goyave Les Abymes ; Trois-Rivières ; Le Lamentin ; Morne à l'Eau ; Sainte-Rose ; Terre de bas ; RHI Chalder [Baie-Mahault].

## DÉBUTÉS

Capesterre Belle-Eau ; Vieux-Fort ; Petit-Canal [Tranche 2] ; Gosier ; Deshaies ; Vieux-Habitants.

# L'ÉCLAIRAGE PUBLIC ET LA TRANSITION ÉNERGÉTIQUE

La rénovation de l'éclairage public pour les communes de Anse-Bertrand, Désirade, Port-Louis, Sainte-Anne, Terre-de-Bas, Terre-de-Haut, Vieux-Habitants et Vieux-Fort prévoit **la rénovation de 100% du parc existant par des luminaires LED performants.**

Le montant total de l'investissement s'élève à **11,67 Millions d'euros**, avec une participation financière des communes s'élevant à 12% du montant global.

**Ainsi, par son engagement, le Sy.MEG œuvre à la fois pour la réduction des consommations énergétiques de la Guadeloupe et pour la protection de l'environnement, afin de préserver la faune, les écosystèmes et la biodiversité.**

*Programme cofinancé par l'Union européenne dans le cadre du Programme opérationnel FEDER-FSE Guadeloupe Conseil Régional 2014-2020 / Fonds européen de développement régional*

COMMUNES	NOMBRE DE POINTS LUMINEUX TRAITÉS	NOMBRE DE CROSSES REMPLACÉES	QUANTITÉ DE CÂBLES POSÉS (ML)	MONTANT TOTAL DES TRAVAUX
ANSE-BERTRAND	358	158	4 496	
PORT-LOUIS	1194	61	2 179	
VIEUX-FORT	292	118	2 000	
VIEUX-HABITANTS	1177	35	6 760	
DESIRADE	519	519	6 000	
SAINTE-ANNE	1939	848	1 200	
TERRE-DE-BAS	253	-	7 590	
TERRE-DE-HAUT	274	-	8 117	
<b>TOTAL 2019</b>	<b>6006</b>	<b>1739</b>	<b>30 752</b>	<b>3 036 414,40€</b>

**Date estimée de fin des travaux : Décembre 2020.**



# LA COMMUNICATION

►►► Janvier 2019



## INAUGURATION DU PARC ÉOLIEN DE SAINTE-ROSE

La société d'économie mixte locale Guadeloupe ENR créée à l'initiative du Sy.MEG avec l'appui d'actionnaires privés a assisté à l'inauguration du premier parc éolien multimegawatt « intelligent » de la Caraïbe. Véritable outil performant et innovant de lutte contre le réchauffement climatique, en participant à long terme, au maintien de la biodiversité de nos milieux naturels, Guadeloupe ENR a fait le choix de participer à cet investissement et ainsi, d'accompagner la transition énergétique de la Guadeloupe.



## INAUGURATION DU 1<sup>ER</sup> SITE ISOLÉ À DESHAIES

Le Sy.MEG a inauguré la première centrale photovoltaïque permettant d'alimenter en électricité une habitation en site isolé à Deshaies en présence de la Ville de Deshaies et d'EDF Archipel Guadeloupe. Certains sites, habitations ou autres, ne sont pas ou ne peuvent pas être reliés au réseau public de distribution car il est techniquement

trop complexe d'étendre le réseau jusqu'à eux ou parce que le coût d'une telle opération est trop élevé. Pour ces cas, le Sy.MEG après étude du dossier propose, aux usagers qui le souhaitent, un accompagnement pour être alimentés en électricité par une installation photovoltaïque sur leur propriété.

►►► Février - Mars 2019

## CONCOURS ÉCOLOUSTICS



En 2019, le Sy.MEG a organisé en Guadeloupe, la 2e édition du concours national sur les énergies renouvelables – ECOLOUSTICS.

Afin d'aider les élèves dans leur projet, le Sy.MEG a organisé les visites des sites de production d'électricité à partir d'énergies renouvelables dans leur commune. Les élèves de l'école de Marigot (Vieux-Habitants) à la découverte de cette incroyable source d'énergie renouvelable, la GÉOTHERMIE.

►►► Avril 2019

## LANCEMENT DES TRAVAUX DE RENOVATION DE L'ECLAIRAGE PUBLIC



Le 15 avril 2019, le Sy.MEG et ses partenaires ont officialisé le lancement des travaux de rénovation de l'éclairage public. Ces travaux s'inscrivent dans le cadre de l'appel à projet lancé par la Région Guadeloupe, EDF Archipel Guadeloupe et l'ADEME Antilles-Guyane pour les communes d'Anse-Berland, Désirade, Port-Louis, Sainte-Anne, Terre-de-Bas, Terre-de-Haut, Vieux-Habitants et Vieux-Fort. Le Sy.MEG s'engage ainsi dans la lutte contre le réchauffement climatique et la protection de la biodiversité. Montant de l'investissement : 11, 67 Millions d'euros.



## SALON DES 3 JOURS DE L'IMMOBILIER ET DE L'HABITAT

Le Sy.MEG était présent au salon des « 3 jours de l'immobilier et de l'habitat » afin de répondre à toutes les interrogations des usagers sur le service public du raccordement au réseau électrique.

►►► Juin 2019

## REMISE DES PRIX ÉCOLOUSTICS



La remise des prix de cette 2e édition du concours ECOLOUSTICS a eu lieu le 12 juin 2019 au Sy.MEG en présence de l'Académie de Guadeloupe, des élèves et de l'équipe pédagogique de la classe lauréate. Les lauréats de cette deuxième édition sont les élèves de la classe de CM2 de l'école de Marigot à Vieux-Habitants avec la réalisation d'une maquette représentant le monde d'hier, le monde d'aujourd'hui et le monde de demain.

►►► Novembre 2019

## CONCOURS « LA SCIENCE EN PWENT »



Le samedi 16 novembre, 6 candidats ont participé à la 10ème édition du concours « La Science en Pwent ». Ce concours lance un défi aux doctorants de l'Université des Antilles : expliquer leur sujet de recherche à l'attention du grand public et de la façon la plus simple possible dans différentes disciplines (sciences de la vie, droit, économie, lettre ou mathématiques).

## LA CLIENTÈLE



En 2019, le Sy.MEG a poursuivi sa démarche d'amélioration continue par la création du service clientèle. Un gestionnaire relation client assure le lien avec les usagers afin de leur garantir un service public de qualité et de faciliter leurs démarches au quotidien. Une plateforme en ligne a également été mise en place pour faciliter les échanges entre le Sy.MEG et ses usagers et améliorer le suivi des dossiers.

# LES RESSOURCES HUMAINES

## RECRUTEMENTS

- 1 Directeur de cabinet,
- 1 Technicien au service opérationnel de la Direction des Services Techniques,
- 1 Adjoint administratif à la Direction des Affaires Financières.

## DÉPARTS

- 1 départ à la retraite, 1 détachement dans la FPT (2 ans), 1 décès, 1 mutation,
- 1 disponibilité pour convenances personnelle (1 an), 1 congé parental (6 mois).

## CARRIÈRES / CONCOURS

- 5 avancements de grade,
- 2 nominations stagiaires,
- 3 lauréates à l'examen professionnel d'adjoint administratif principal,
- 2 lauréates à l'examen professionnel d'attaché principal,
- 1 lauréat à l'examen professionnel d'ingénieur.



### 32 AGENTS DONT

25 titulaires et 7 contractuels dont 17 femmes et 15 hommes  
11 catégories A, 8 catégories B, 13 catégories C

## FORMATION

14 juin 2019 : Le comité syndical a adopté le plan de formation 2019

34 868,95 € ont été mandatés au titre de la formation et

7 750,17 € au titre de la cotisation obligatoire du CNFPT.

## ACTION SOCIALE

Le montant des prestations du CNAS directement versé aux agents s'élève à 9 174 € pour une cotisation du Sy.MEG de 7 038 €.

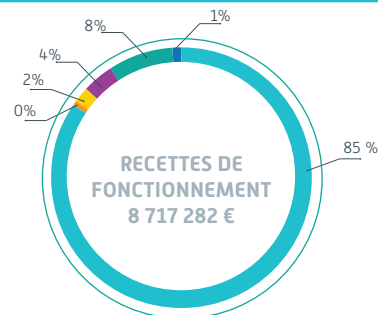
Le Sy.MEG a versé une subvention au Comité des Œuvres Sociales du personnel du Sy.MEG d'un montant de 40 576 €.

# LES FINANCES

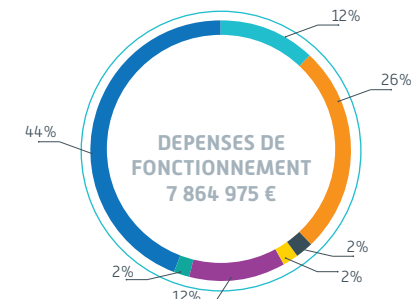
Recettes 2019\* : 33 649 038 €

\*recettes cumulées

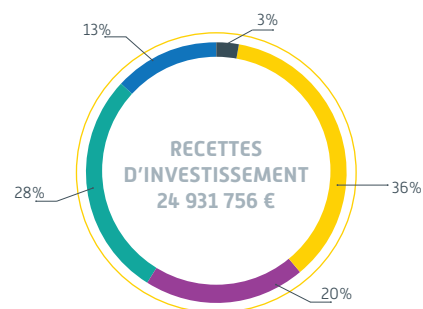
Dépenses 2019 : 32 605 035 €



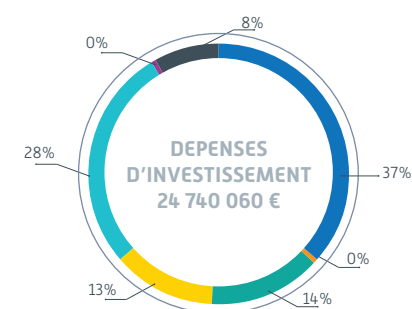
- RODP (Redevance d'occupation du domaine public)
- TFCE
- Produits exceptionnels
- Redevance R1 (redevance de concession)
- Participation CCMG (Communauté de communes de Marie-Galante)
- Participation des pétitionnaires



- Charges à caractère général
- Charges de personnel
- Frais des élus
- Subvention
- Charges financières
- Charges exceptionnelles
- Atténuation de produits



- Subvention REGION, ADEME, FEDER
- Participation des communes
- FACE (Fonds d'amortissement aux charges d'électrification)
- PCT (Part couverte par le tarif) / ATICLÉ 8
- FCTVA (Fonds de compensation de la TVA)
- Participation pétitionnaires ..%



- Programme energie renouvelable
- Programme de sécurisation
- Programme d'enfouissement
- Programme de renforcements
- Remboursement d'emprunts
- Programme d'extension
- Programme d'éclairage public